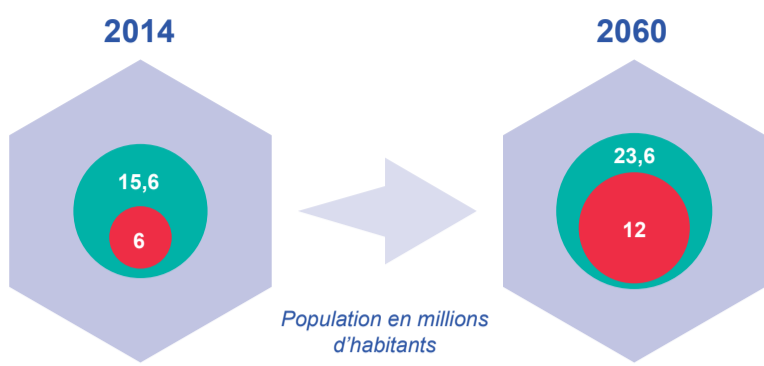




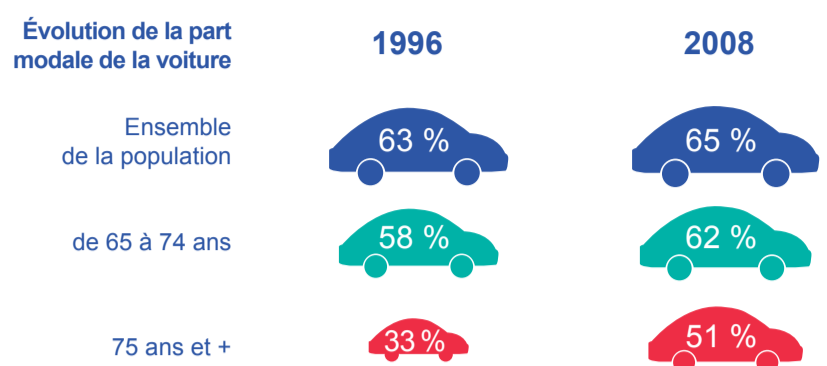
1 Le vieillissement de la population : un défi



En 2014, les 60 ans et + représentent 24,4% de la population et les 75 ans et +, 9,2%.

En 2060, la proportion des 75 ans et + aura doublé : un phénomène social sans précédent.

2 Les seniors utilisent de plus en plus la voiture



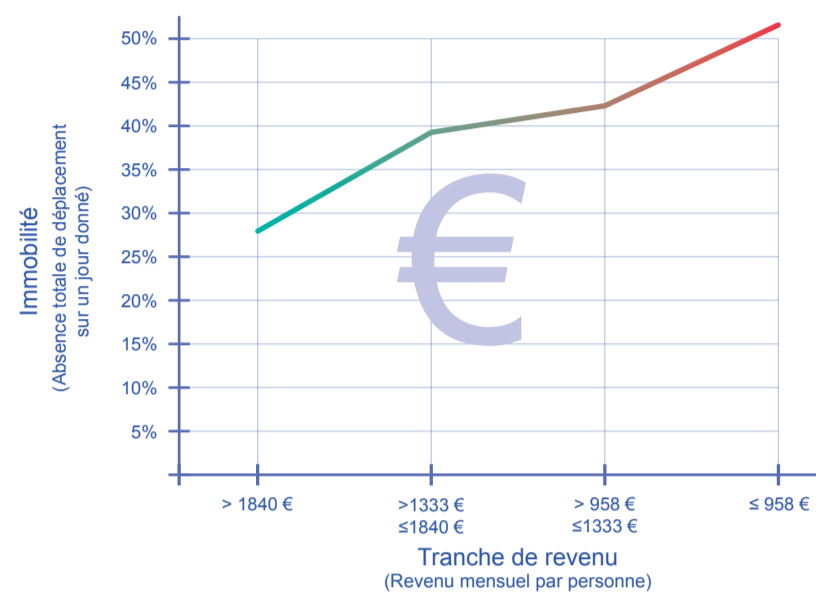
En 20 ans, l'utilisation de la voiture individuelle a explosé chez les 75 ans et +. Elle devient leur principal mode de déplacement.

3 L'immobilité touche 1 senior sur 3...

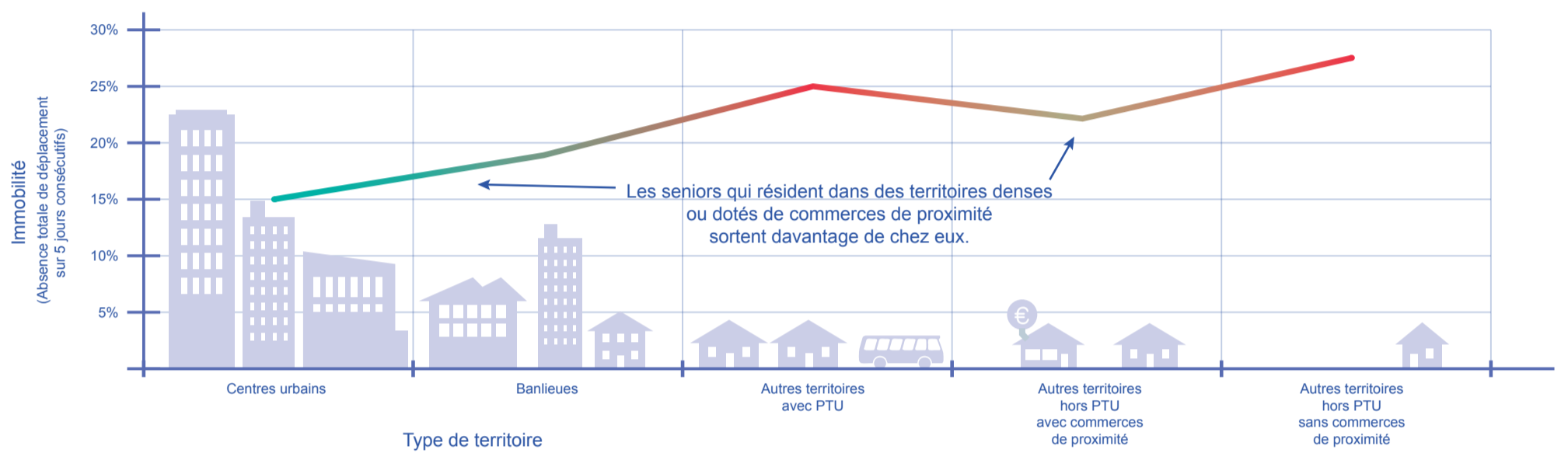
30%
C'est la proportion de seniors qui ne sortent pas de chez eux pendant 24 heures d'affilée.



...pénalise les plus pauvres...



... et les habitants des territoires peu denses

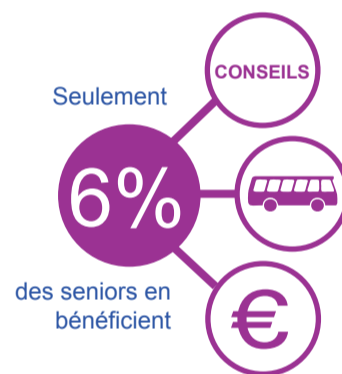


4 Des difficultés de déplacement qui explosent

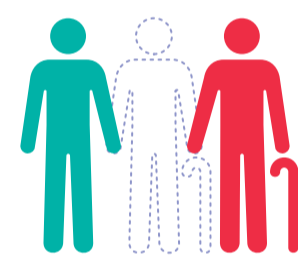
44%

des 75 ans et + déclarent des gênes pour se déplacer, (marcher ou rester assis longtemps, monter ou descendre d'une voiture...), contre 8 % pour les 60-64 ans, et 16 % pour les 65-74 ans.

5 Des aides à la mobilité méconnues et mal adaptées



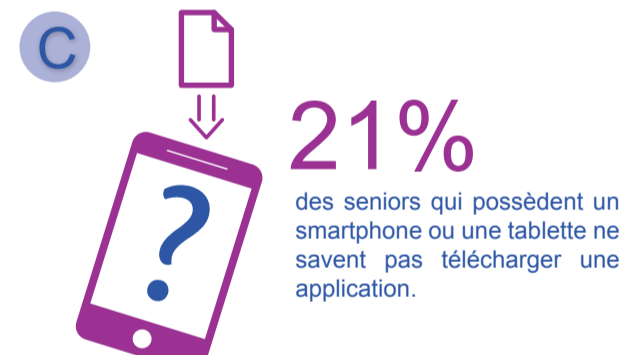
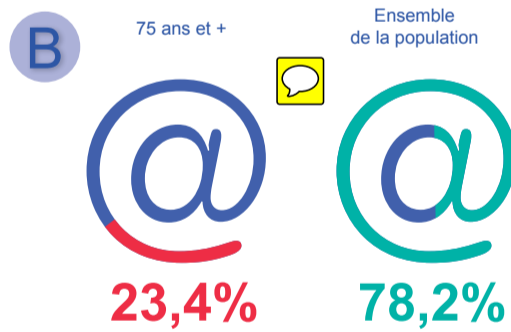
6 Aidants : une forte proportion de seniors > un enjeu crucial de mobilité



93%

des aidants assurent une aide aux déplacements. Sur 8,3 millions d'aidants aux seniors, 4 millions ont eux-mêmes 60 ans ou +.

7 Opportunités de la « mobilité inversée » : un usage des NTIC* à encourager



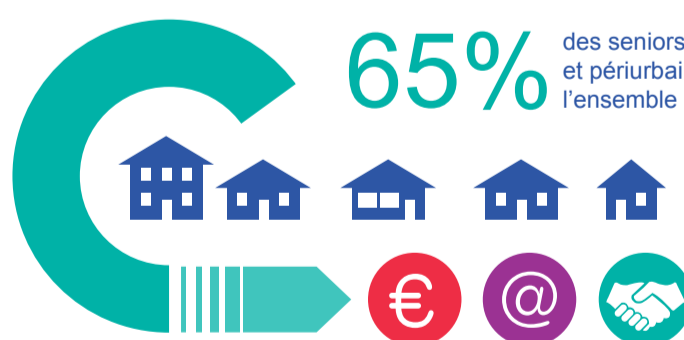
* NTIC : Nouvelles Technologies de l'Information et de la Communication

8 Anticiper l'évolution de la mobilité : un réflexe à développer



2 seniors sur 5 n'ont jamais réfléchi à l'évolution de leur mobilité ou ne voient que le déménagement comme solution.

9 Lutter contre l'isolement : une opportunité pour l'économie présente



L'enjeu est de faire de ces zones des territoires accueillants : commerces et services de proximité, services à la personne mutualisés, solutions numériques...

Sources : INSEE / Enquêtes Auxilia – Laboratoire de la Mobilité inclusive

Le Laboratoire de la Mobilité inclusive est une initiative de Wimoov et Total, rassemblant des acteurs publics, privés et de la société civile. Lieu de réflexion, de partage d'expérience et de co-construction, ses missions consistent à :

- Développer une meilleure compréhension des problèmes de mobilité
- Favoriser le dialogue entre les acteurs publics, privés et associatifs concernés par le sujet
- Proposer et expérimenter de nouvelles solutions de mobilité accessibles à tous

