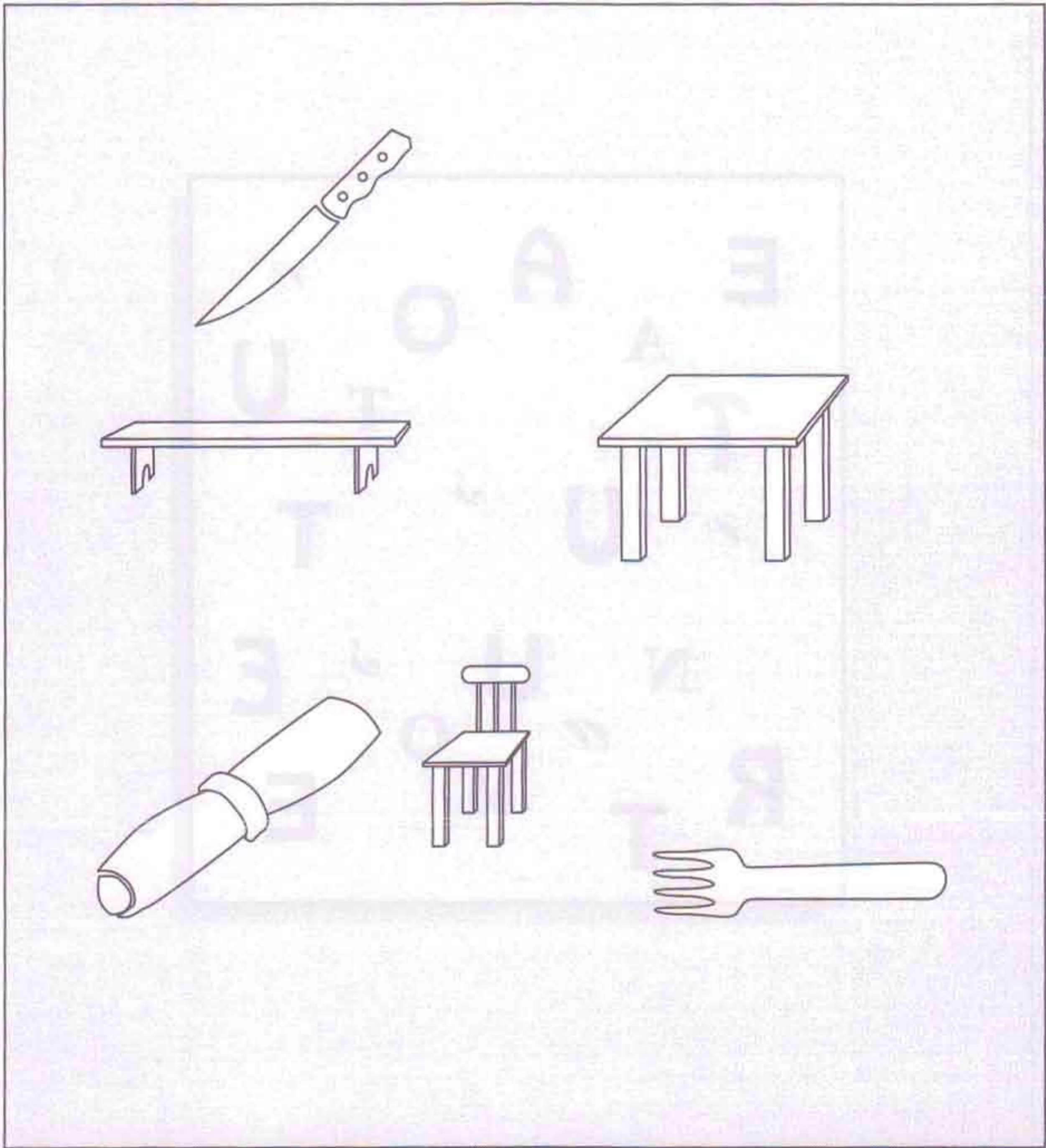
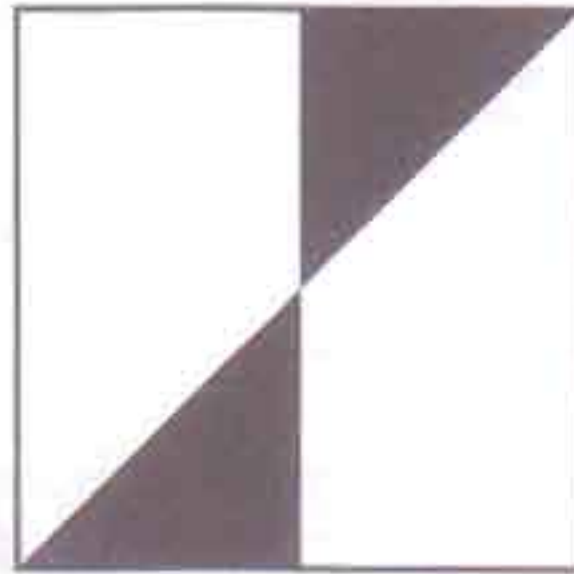
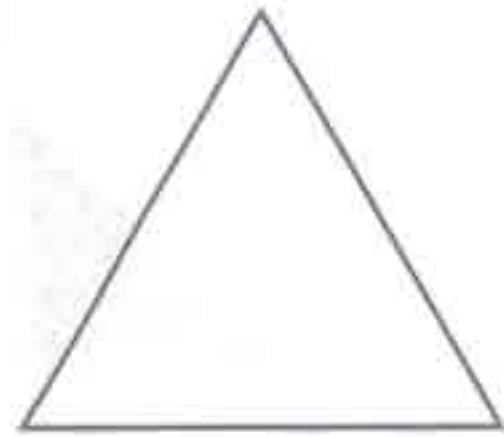


Observez attentivement les dessins qui se trouvent dans le cadre ci-dessous. Puis, sans les regarder, nommez-les. Notez votre score, vérifiez et recommencez si nécessaire.

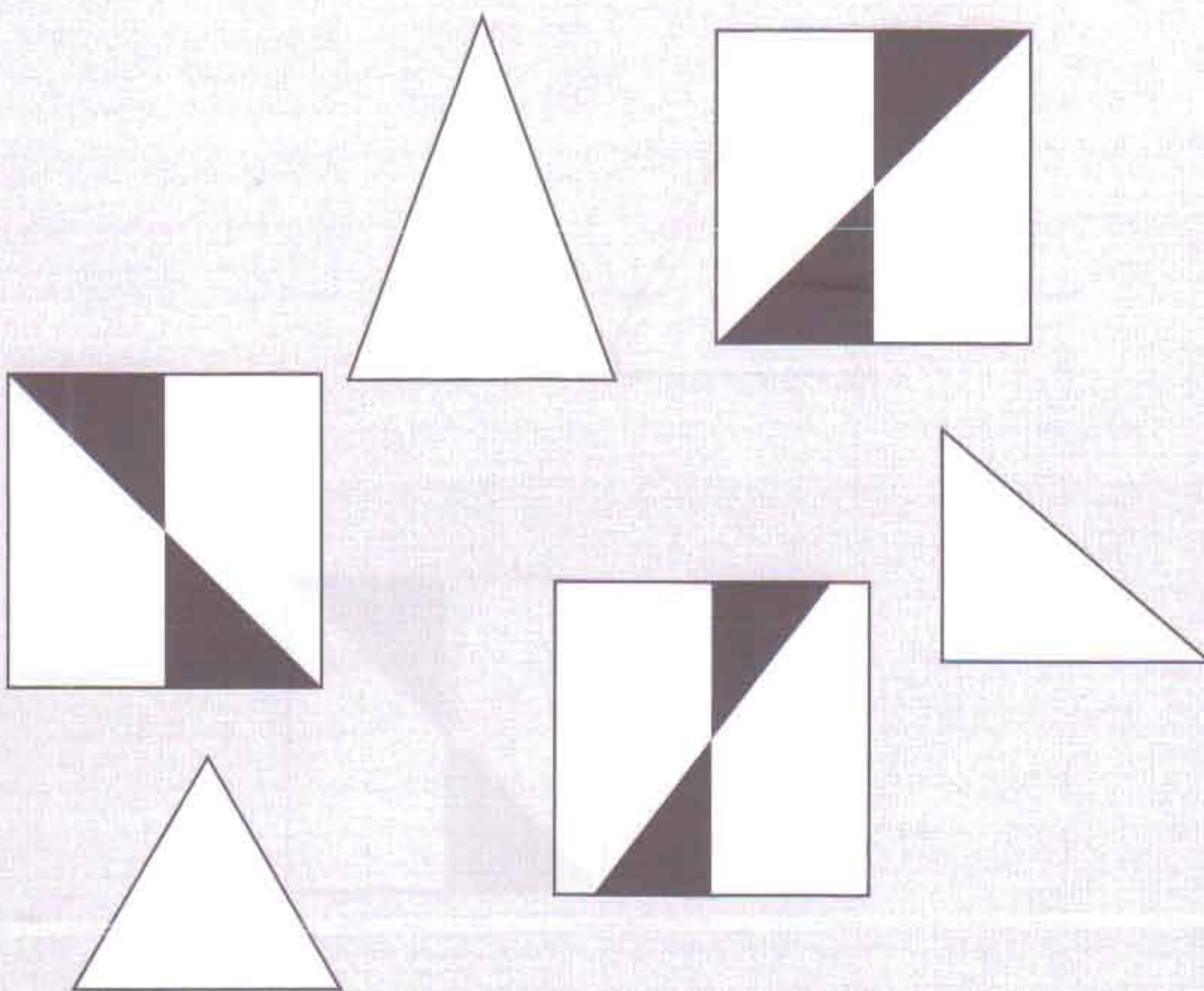
Pour mémoriser : regroupez les images ou objets entre eux suivant leur forme, leur fonction... ou imaginez une histoire courte dans laquelle tous les noms à retenir sont inclus.



Observez attentivement les deux figures présentées ci-dessous.
Vous aurez à les retrouver parmi d'autres triangles et d'autres carrés page suivante.



Retrouvez les deux figures de la page précédente.



Observez attentivement les panneaux du code de la route présentés ci-dessous, puis reportez-vous page suivante.



Retrouvez les panneaux de la page précédente.



Lisez attentivement ce texte deux fois et reportez-vous au plan. Ecrivez sur le plan le nom des portes (représentées par une étoile), les directions..., tous les noms qui vous sont donnés dans le texte.

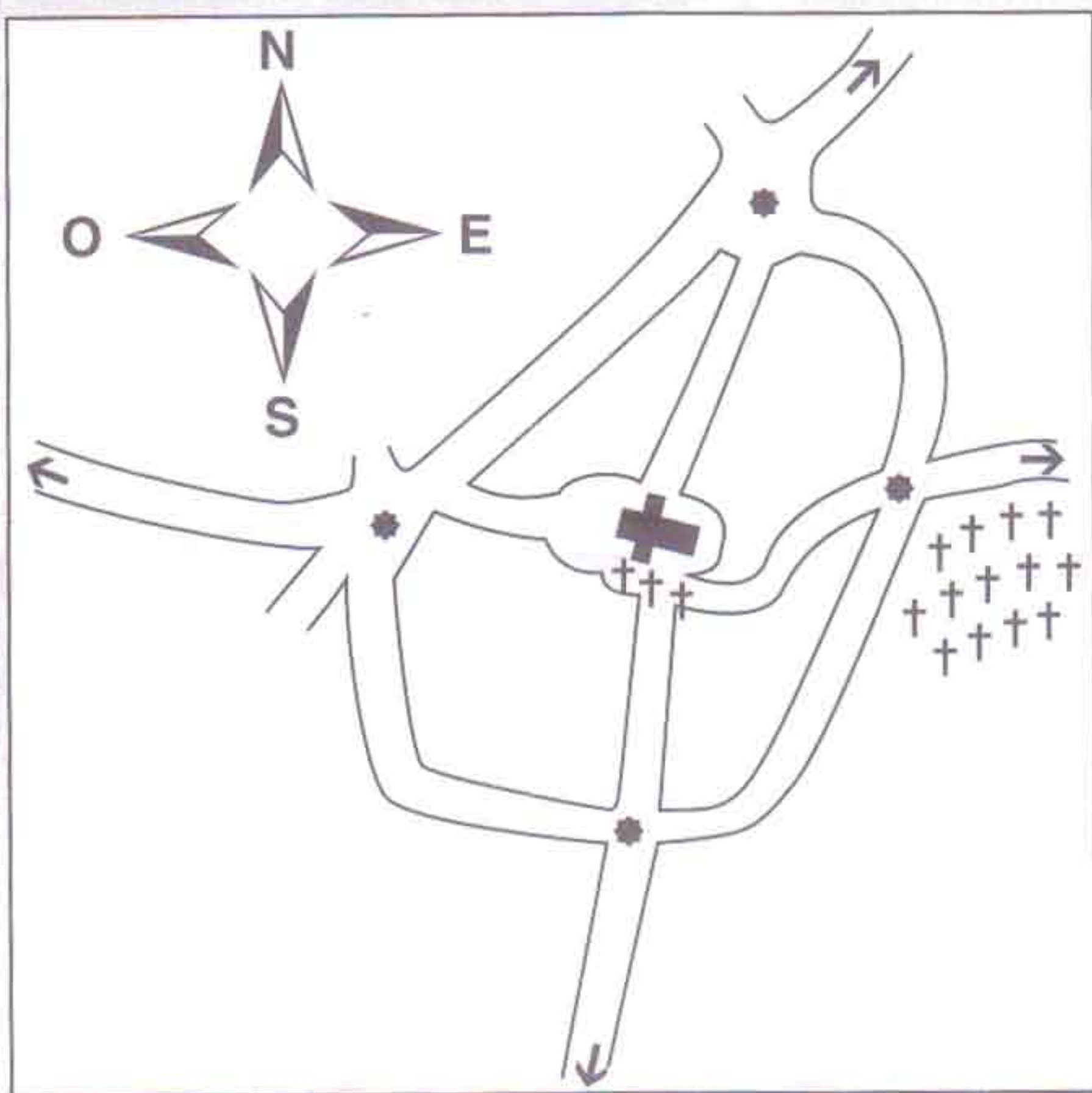
Il y avait une rue principale, celle du pont levis (aujourd'hui rue Lucien Dumas) allant de la porte (côté nord) à la place du marché. De la place du marché partait la rue Saler qui conduisait à la porte du même nom (côté ouest) et se prolongeait au-delà des murailles par le faubourg Saler et rejoignait ensuite l'actuelle route d'Angoulême.

Une autre artère très importante partait également de la place du marché et, passant devant l'église et le cimetière de Berti y adossé, se continuait par la rue Paillouse jusqu'à la porte de la voie du pont (côté sud). Cette voie se prolongeait également au-delà des murailles par le Faubourg Notre Dame dans la direction de la Vienne et du Périgord.

Une autre rue partant de l'Eglise, se dirigeait vers une quatrième porte, celle du cimetière (côté est) et se continuait par un petit faubourg appelé faubourg du cimetière (route de St. Brice). A la porte du pont Levis, un autre prolongement en dehors des murailles, le faubourg Pont Levis, se dirigeait vers Limoges.

La ville entourée de murailles avait donc quatre portes principales : Pont Levis, Saler, Voie du Pont, et cimetière, et quatre rues principales. Un chemin de ronde longeait les murailles à l'intérieur et en suivait toutes les sinuosités.

Ecrivez sur le plan le nom des portes (représentées par une étoile), les directions..., tous les noms qui vous sont donnés dans le texte.



Retrouvez les noms ci-dessous sachant qu'une lettre sur deux a été enlevée.

Thème : VILLES DE FRANCE

A_G_R_

M_R_E_L_E

A_G_U_E_E

N_C_

B_R_E_U_

O_L_A_S

B_E_T

P_R_S

L_L_E

P_I_I_R_

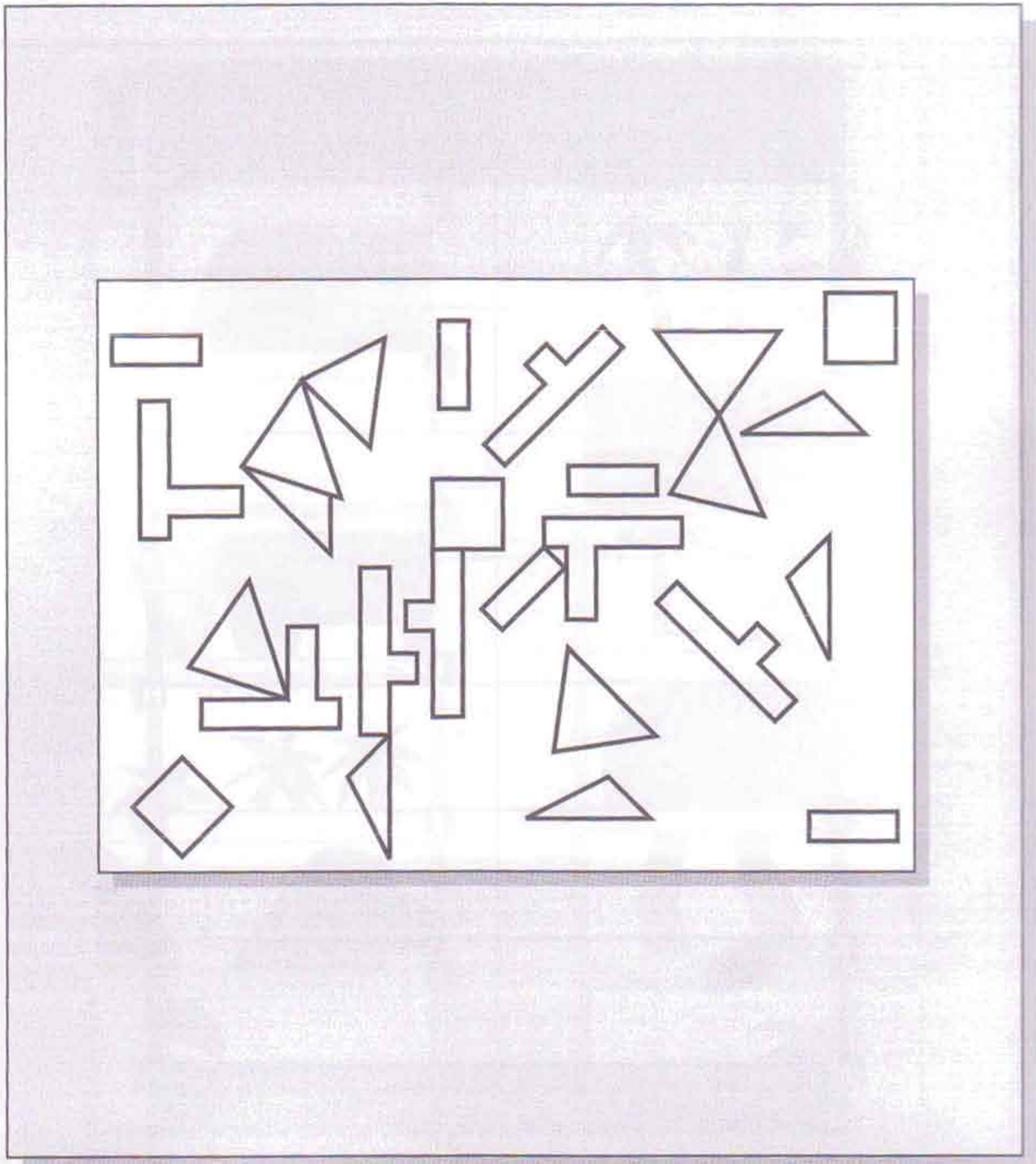
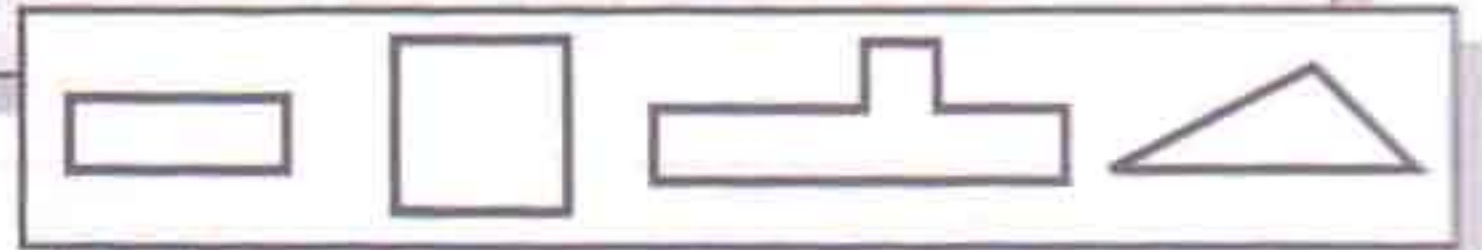
L_M_G_S

S_R_S_O_R_

L_O_

T_U_O_S_

Combien de fois trouvez-vous les quatre figures géométriques dans le rectangle ci-dessous ?



REPONSES

Page 154 — A, F, E, G, D, B, H, C.

Page 155 — Animaux.

Poissons : Carpe, Saumon, Maquereau, Thon.

Reptiles : Serpent, Lézard.

Oiseaux : Aigle, Poule, Perdrix.

Insectes : Abeille, Hanneton, Mouche.

Page 156 — Cloche, Maison, Panier, Pierre, Potion, Violon.

Page 159 — Bondir, Sauter, Amener, Coudre, Ouvrir.

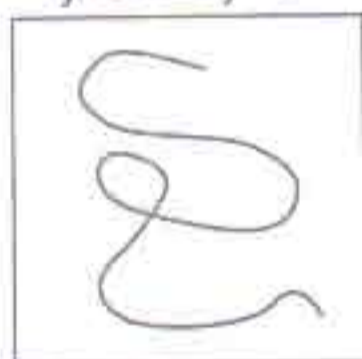
Page 160 — Admirable, Superbe, Ravissant,
Merveilleux, Magnifique, Splendide.

Page 161 — Pivert, Corbeau, Martin-pêcheur, Mouette, Aigle, Perruche,
Hirondelle, Rossignol, Merle, Rouge-gorge, Pie, Chouette,
Pigeon, Perdrix, Perroquet, Moineau, Pélican, Héron, Marabout,
Grue couronnée.

Page 163 — A 14, B 5, C 11, D 9, E 2, F 6, G 12,
H 10, I 4, J 8, K 13, L 1, M 7, N 3.

Page 164 — 5 ◻, 3 ◻, 4 ◻, 4 ◻.

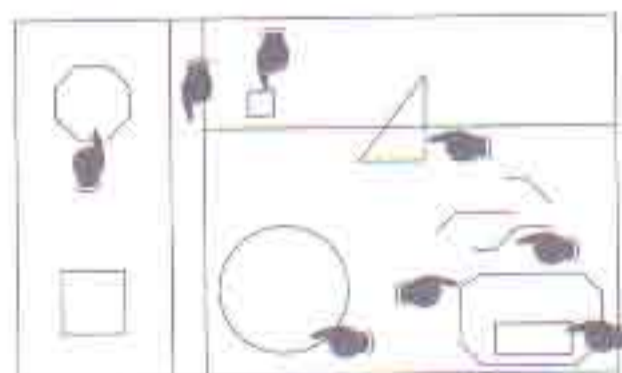
Page 171 —



Page 175 — 3

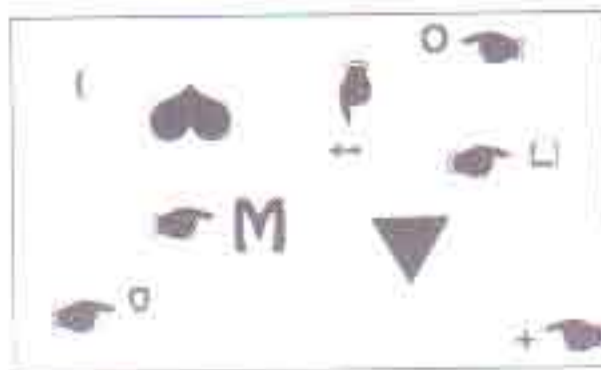
Page 176 — 2

Page 177 —



Page 178 — 14

Page 181 —



Page 186 — De gauche à droite :
Marguerite, Lilas, Dahlia, Géranium, Lavande.

De haut en bas :

Oeillet, Glaïeul, Pivoine, Camélia, Rose, Muguet, Tulipe, Eglantine.

Page 188 — Trop, Sachet, Sirène, Glisse.